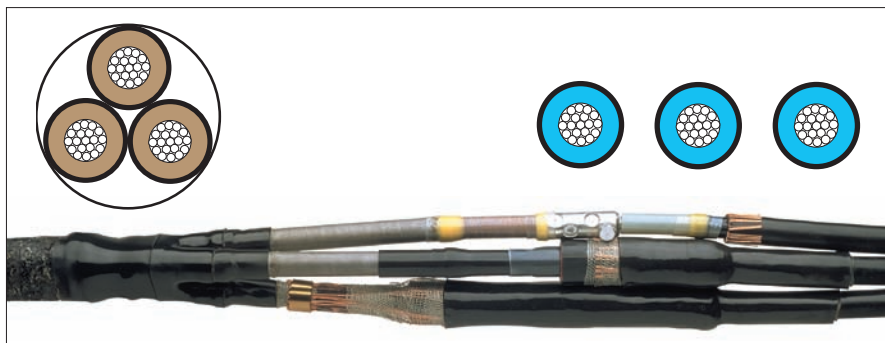
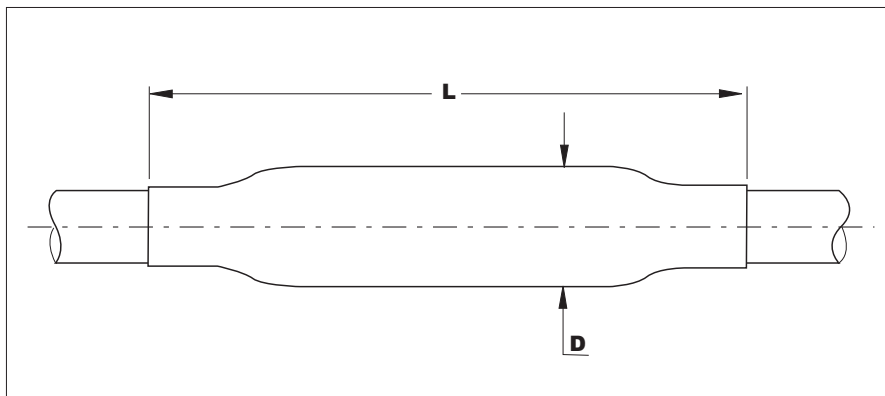


Переходные муфты для соединения экранированных кабелей с пластмассовой изоляцией и кабелей с бумажной изоляцией с жилами в отдельных оболочках на напряжение 10, 20 и 35 кВ



3-х жильный кабель с бумажной изоляцией и одножильный кабель с пластмассовой изоляцией



L, D – см. таблицу

Кабель

Здесь представлены переходные муфты для одно- или трехжильных экранированных кабелей с бумажной изоляцией (MI и MIND*), в отдельных металлических оболочках и одно- или 3-х жильных кабелей с пластмассовой изоляцией на напряжение 10, 20 или 35 кВ, например, АОСБУ-АПвП, ОСБ-ПпП.

Конструкция с болтовыми соединителями

Контакт между металлическими оболочками и броней бумажного кабеля выполняется непаянной системой заземления. Термоусаживаемая перчатка и трубки обеспечивают герметизацию и защиту корешка разделки. Место окончания металлической оболочки подматывают желтой маслостойкой лентой заполнения пустот и выравнивания напряженности электрического поля, а открытые участки бумажной изоляции защищают маслостойкими трубками. Таким образом, кабель с бумажной изоляцией трансформируется в кабель с пластмассовой изоляцией, и далее соединение выполняется соответственно.

В месте среза экрана наносится желтая лента. На жилы усаживаются трубки выравнивания поля. Жилы соединяются болтовыми соединителями, которые входят в комплект. Желтой лентой герметизируется окончание бумажной изоляции. Соединители закрываются мастичной манжетой выравнивания поля. Термоусаживаемые эластомерные двухслойные трубки обеспечивают равномерную изоляцию и экранируют место соединения. Медная сетка восстанавливает металлический экран. Металлические оболочки и металлический экран пластмассовых кабелей соединяются непаянным способом. Наружные герметизирующие толстостенные трубки устанавливаются на каждую жилу кабеля.

Конструкция без соединителей

Контакт между металлическими оболочками и броней бумажного кабеля выполняется непаянной системой заземления. Термоусаживаемая перчатка и трубки обеспечивают герметизацию и защиту корешка разделки. Место окончания металлической оболочки подматывают желтой маслостойкой лентой заполнения пустот и выравнивания напряженности электрического поля, а открытые участки бумажной изоляции защищают маслостойкими трубками. Короткие электропроводящие трубки восстанавливают экран от металлической оболочки к бумажной изоляции жил. Благодаря этому бумажная изоляция трансформируется в пластмассовую, и соединение кабелей выполняется соответственно. В месте окончания проводящих трубок, среза экрана и вокруг соединителей наносится желтая лента. На жилы усаживаются трубки выравнивания поля. Термоусаживаемые эластомерные двухслойные трубки обеспечивают равномерную изоляцию и экранируют место соединения. Медная сетка восстанавливает металлический экран. Металлические оболочки и металлический экран пластмассовых кабелей соединяются непаянным способом. Наружные герметизирующие толстостенные трубки устанавливаются на каждую жилу кабеля. Для 3-х жильных кабелей наружная трубка усаживается поверх всех жил, восстанавливая наружный покров и герметизируя соединение.

* Объяснение типа изоляции MI или MIND см. на стр. 15.

Переходные муфты для соединения экранированных кабелей с пластмассовой изоляцией и кабелей с бумажной изоляцией с жилами в отдельных оболочках на напряжение 10, 20 и 35 кВ

Переходные муфты с болтовыми соединителями

Соединение экранированных одножильных кабелей с пластмассовой изоляцией и 3-х жильных кабелей с бумажной изоляцией с жилами в отдельных оболочках на напряжение 10, 20 и 35 кВ

Номинальное напряжение Uo/U (кВ)	Сечение жилы (мм ²)	Обозначение для заказа	Размеры (мм)	
			L	D
6/10 и 12/20	35 – 70	TRAJ 24/1x 25- 70-3HL	1000	90
	70 – 150	TRAJ 24/1x 70-150-3HL	1000	120
	120 – 240	TRAJ 24/1x120-240-3HL	1000	140
20/35	35 – 50	TRAJ 42/1x 35- 50-3HL	1250	100
	70 – 120	TRAJ 42/1x 70-120-3HL	1250	130
	120 – 240	TRAJ 42/1x120-240-3HL	1250	150

Примечание: Муфты предназначены для пластмассовых одножильных кабелей с проволочным экраном, медным ленточным или алюминиевым ламинированным экраном (н-р, АНХАМК-W).

Соединение экранированных одножильных кабелей с пластмассовой изоляцией и одножильных кабелей с бумажной изоляцией с жилами в отдельных оболочках на напряжение 20 и 35 кВ

Номинальное напряжение Uo/U (кВ)	Сечение жилы (мм ²)	Обозначение для заказа	Размеры (мм)	
			L	D
12/20	25 – 70	TRAJ 24/1x 25- 70-1HL	850	60
	70 – 150	TRAJ 24/1x 70-150-1HL	850	65
	120 – 240	TRAJ 24/1x120-240-1HL	950	70
20/35	35 – 50	TRAJ 42/1x 35- 50-3HL	1050	65
	70 – 120	TRAJ 42/1x 70-120-1HL	1050	70
	120 – 240	TRAJ 42/1x120-240-1HL	1050	80

Переходные муфты без соединителей

Соединение экранированных одножильных кабелей с пластмассовой изоляцией и 3-х жильных кабелей с бумажной изоляцией с жилами в отдельных оболочках на напряжение 10, 20 и 35 кВ

Номинальное напряжение Uo/U (кВ)	Сечение жилы (мм ²)		Обозначение для заказа	Размеры (мм)	
	(мм ²)	(мм ²)		L	D
6/10 и 12/20	6/10 кВ	12/20 кВ	RPKJ-24A/1XU-3HL-CEE01	1200	90
			RPKJ-24B/1XU-3HL-CEE01	1200	130
	185 – 300	25 – 95	RPKJ-24C/1XU-3HL-CEE01	1200	150
		95 – 240	RPKJ-24D/1XU-3HL-CEE01	1200	160
20/35	50 – 70		EPKJ-36A/1XU-3HL	1450	90
	95 – 150		EPKJ-36B/1XU-3HL	1450	130
	185 – 400		EPKJ-36C/1XU-3HL	1450	160

Примечание: Муфты предназначены для кабелей с проволочным экраном, медным ленточным или алюминиевым ламинированным экраном (н-р, АНХАМК-W).

Соединение экранированных трехжильных кабелей с пластмассовой изоляцией и 3-х жильных кабелей с бумажной изоляцией с жилами в отдельных оболочках на напряжение 20 кВ

Номинальное напряжение Uo/U (кВ)	Сечение жилы (мм ²)	Обозначение для заказа	Размеры (мм)	
			L	D
12/20	35 – 70	EPKJ-24B/3XU-3HL	1700	90
	95 – 240	EPKJ-24C/3XU-3HL	1700	130
	300 – 400	EPKJ-24D/3XU-3HL	1700	160

Соединение экранированных одножильных кабелей с пластмассовой изоляцией и одножильных экранированных кабелей с бумажной изоляцией на напряжение 20 и 35 кВ

Номинальное напряжение Uo/U (кВ)	Сечение жилы (мм ²)	Обозначение для заказа	Размеры (мм)	
			L	D
12/20	35 – 70	EPKJ-24B/1XU-1HL	850	50
	95 – 240	EPKJ-24C/1XU-1HL	950	65
20/35	95 – 150	EPKJ-36B/1XU-1HL	1050	70
	185 – 400	EPKJ-36C/1XU-1HL	1050	80

Дополнительный комплект заземления переходной муфты типа TRAJ и RPKJ для одножильных кабелей с пластмассовой изоляцией с алюминиевым ламинированным экраном (н-р, АНХАМК-W)

Обозначение для заказа	Размеры проводника заземления	
	Длина (мм)	Сечение (мм ²)
SMOE 62651	800	3 x 16

Примечание: Система непаянного заземления должна заказываться отдельно. В систему непаянного заземления входят: болтовой соединитель, 3 изолированных проводника заземления, термоусаживаемая перчатка и изоляционная манжета.

Переходные муфты на другие типы и сечения кабелей заказываются по запросу.